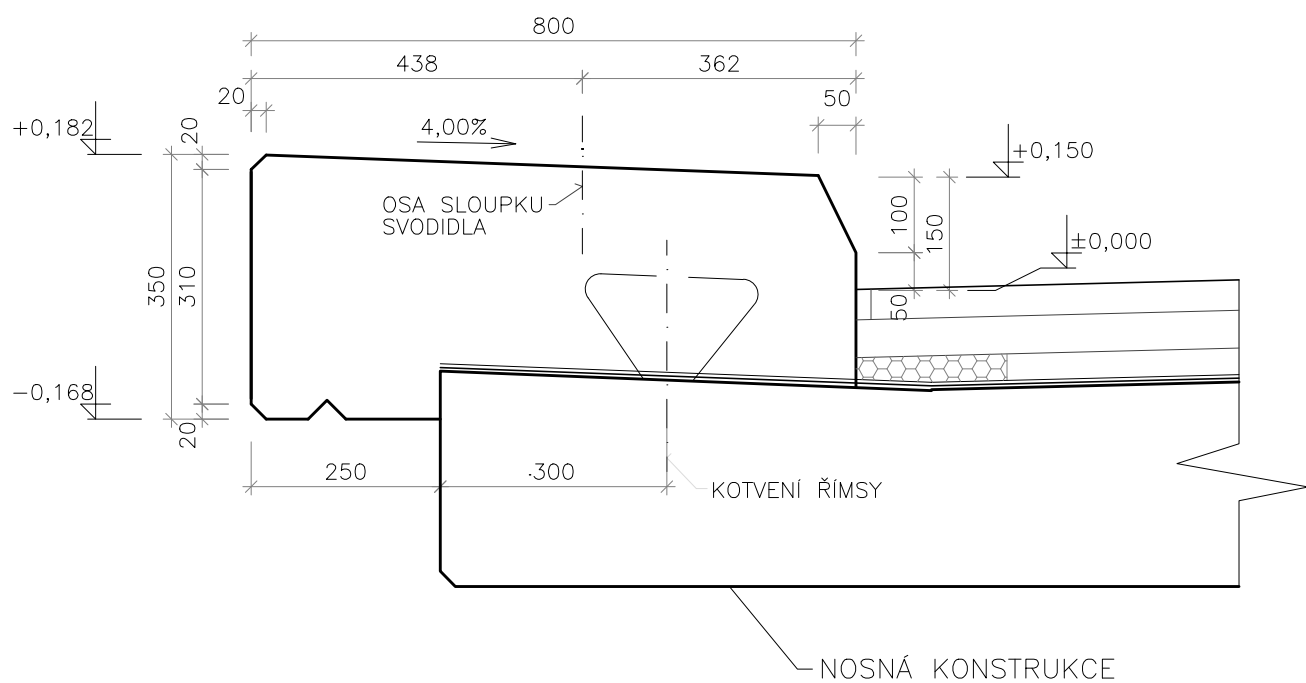


TVAR A SCHEMA VÝZTUŽE ŘÍMS

TVAR ŘÍMSY ŘEZ 1:10

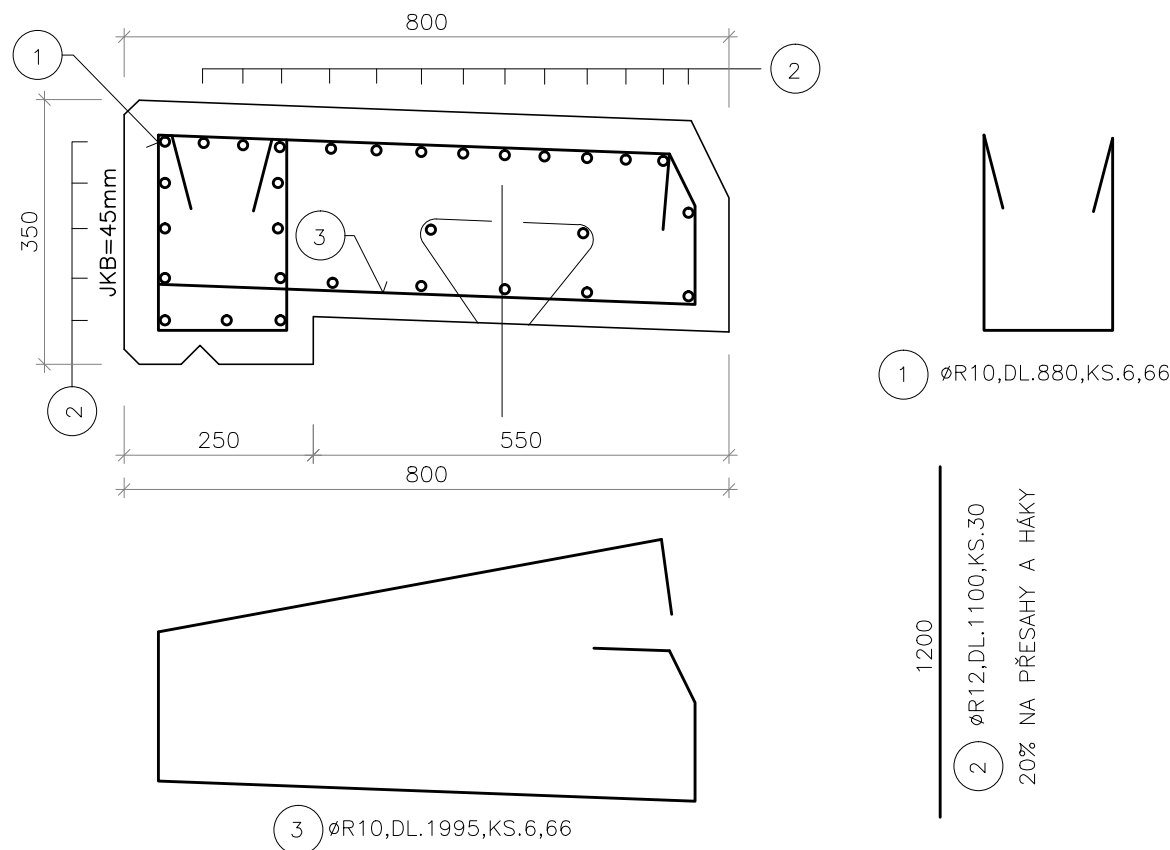


VÝKAZ VÝZTUŽE 1bm

POL.	Ø	DĚLKA 1KS [m]	KS	DĚLKA CELKEM DLE POL. [m]	
				Ø10	Ø12
1	10	0,88	6,66	5,86	
2	12	1,20	30		36,0
3	10	2,00	6,66	13,32	
DĚLKA CELKEM [m]				19,18	36,0
HMOTNOST 1bm [kg]				0,617	0,888
HMOTNOST CELKEM DLE Ø [kg]				12,-	32,-
HMOTNOST CELKEM [kg]				44,-	

DĚLKA ŘÍMSY 16,65+16,65=33,3m
HMOTNOST CELKEM 33,3x44,0=1465
5% NA FIXACI VÝZTUŽE 1465x1,05=1538kg

SCHEMA VÝZTUŽE 1:10



BETON C30/37-XF4
OCEL B500B

MINIMÁLNÍ KRYTÍ BETONEM MKB=40mm
JMENOVITÉ KRYTÍ BETONEM JKB=45mm

PLOCHA PŘÍČNÉHO ŘEZU A=0,24m²

SOUŘADNICOVÝ SYSTÉM: S-JTSK

VÝŠKOVÝ SYSTÉM: Bpv

ATELIÉR PROJEKTOVÁNÍ INŽENÝRSKÝCH STAVEB s.r.o.

II/112 ČECHTICE, MOST EV.Č. 112-035
PŘES STROUHU PŘED OBCÍ ČECHTICE

OHRADNÍ 24B
PRAHA 4
tel: 241 481 215
e-mail: apis@apis-sro.eu



ZADAVATEL:

KSÚS
KRAJSKÁ SPRÁVA A ÚDRŽBA SILNIC
STŘEDOČESKÉHO
KRAJE, příspěvk. org.

HLAVNÍ INŽENÝR PROJEKTU:

Ing. Josef JIROTKA

ODP.PROJEKTANT:

Ing. Jan TUREK

VYPRACOVAL:

Ing. Jan TUREK

KONTROLOVAL:

Ing. Petr TUREK

ZAK. ČÍSLO:

3074/02

FORMÁTŮ A4:

2

DATUM:

ÚNOR 2018

KRAJ: STŘEDOČESKÝ

OKRES: BENEŠOV

K.Ú.: ČECHTICE

STUP.PROJ.

MĚŘIT.:

PŘÍLOHA:

STAV. OBJEKT
SO 201

TVAR A SCHEMA VÝZTUŽE ŘÍMS

PDPS

1:10

C.4.10